

# Zwemco **Söl**

a brand of **ADB-V-POOLS**

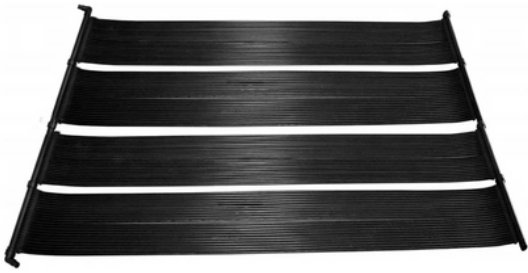


## **EPDM Zonnepanelen**

Verwarm je zwembad met gratis energie

[WWW.ZWEMCOSOL.BE](http://WWW.ZWEMCOSOL.BE)

# EPDM zonnepanelen als zwembadverwarming



## Je zwembad **ecologisch verwarmen**

ZwemcoSol zonnepanelen maken het mogelijk om je zwembad te verwarmen met de gratis energie die voortkomt vanuit de zon.

## Hoe werkt het?

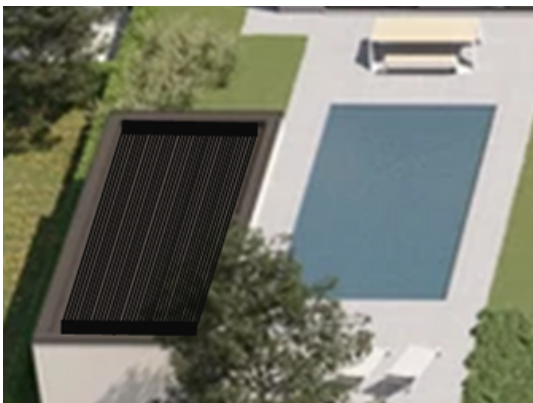
ZwemcoSol zonnepanelen zijn samengesteld uit collectoren die aan elkaar verbonden zijn door EPDM matten. Deze matten beschikken over kleine kanaaltjes waardoor zwembadwater zal stromen. Door de speciale productie en zwarte kleur, zal het water opgewarmd worden door middel van de warmte van de zon. Hierdoor betaal je enkel de aankoop van het systeem. **De rest doet de zon!**

## Waar te plaatsen?

ZwemcoSol zonnepanelen plaats je uiteraard best op een plaats die zoveel mogelijk in de zon ligt. In de meeste gevallen is dit bv. het dak van je poolhouse, tuinhuis of garage. Voor de kleinere zwembaden kan je de panelen eventueel ook op de grond plaatsen.

## Win tot **6 °C per dag!**

Bij een optimale samenstelling en zonnige dagen is een winst van 6 °C geen uitzondering. In tegenstelling tot elke andere verwarming, is dit de meest ecologische zwembadverwarming op de markt.



## Op maat gemaakt

ZwemcoSol zonnepanelen worden telkens op maat gemaakt waardoor voor elke situatie wel een mogelijkheid is.

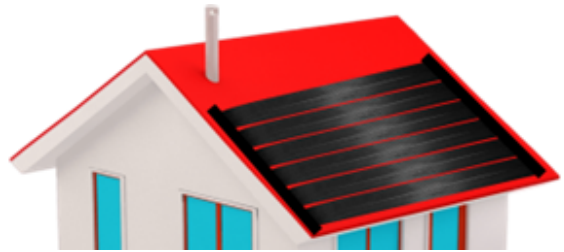
## Combinatie met andere verwarming

ZwemcoSol zonnepanelen kunnen perfect gecombineerd worden met een warmtepomp!

# EPDM zonnepanelen als zwembadverwarming

## Hoeveel m<sup>2</sup> te plaatsen?

Voor de bouwkundige inbouw zwembaden van ± 1,5 meter diepte, raden wij aan om tussen 75 en 100% van de oppervlakte van het zwembad aan panelen te plaatsen.



## Hoe aan te sluiten?

ZwemcoSol kan zowel geïnstalleerd worden op bestaande als nieuwbouw zwembaden, alsook op de kleinere opbouw zwembaden. Het systeem heeft enkel watertoevoer nodig om te kunnen circuleren. Een by-pass is aangeraden, al dan niet manueel of automatisch gestuurd. Bij een manuele bediening beslis je zelf wanneer er dient verwarmd te worden of niet. Werk je met een automatisch systeem, dan zullen er temperatuurvoelers geplaatst worden die aangestuurd worden door onze digitale sturing met WiFi. Wanneer de temperatuur op het dak stijgt, dan zal de automatische kraan of externe pomp aangestuurd worden. Zo verwarm je enkel wanneer het kan en stel je tevens een maximumtemperatuur in. Kortom: via onze ZwemcoSol zonnepanelen haal je het maximum aan warmte uit de zon!

Werking op *filterinstallatie*



Werking via *externe pomp*



Gratis verwarming via de zon

Plug & Play, gemakkelijke installatie



Verwarm tot 6 °C per dag



2 jaar garantie

# Zwemco Sol

**Zwemco Sol**

is een product van



**ADBV-POOLS BV**

Atealaan 37F  
2270 Herenthout

+32 14 48 01 94  
info@adbv-pools.be  
BE 0896.034.926

WWW.ZWEMCOSOL.BE